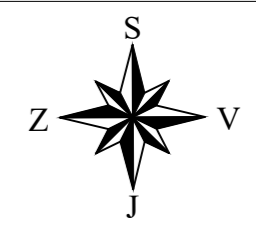
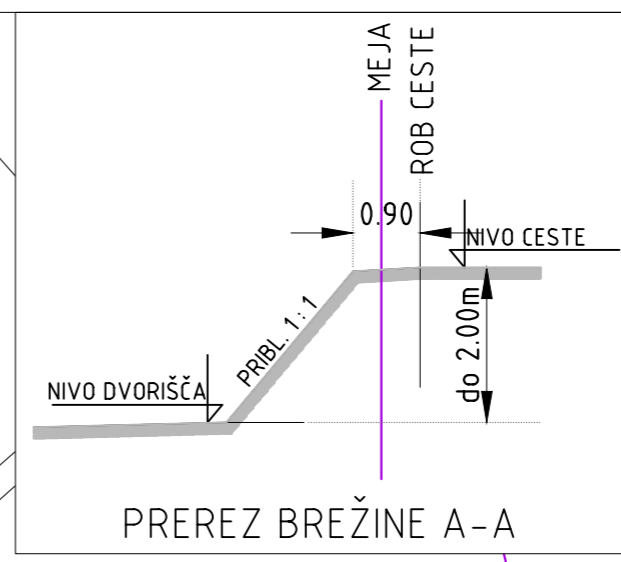
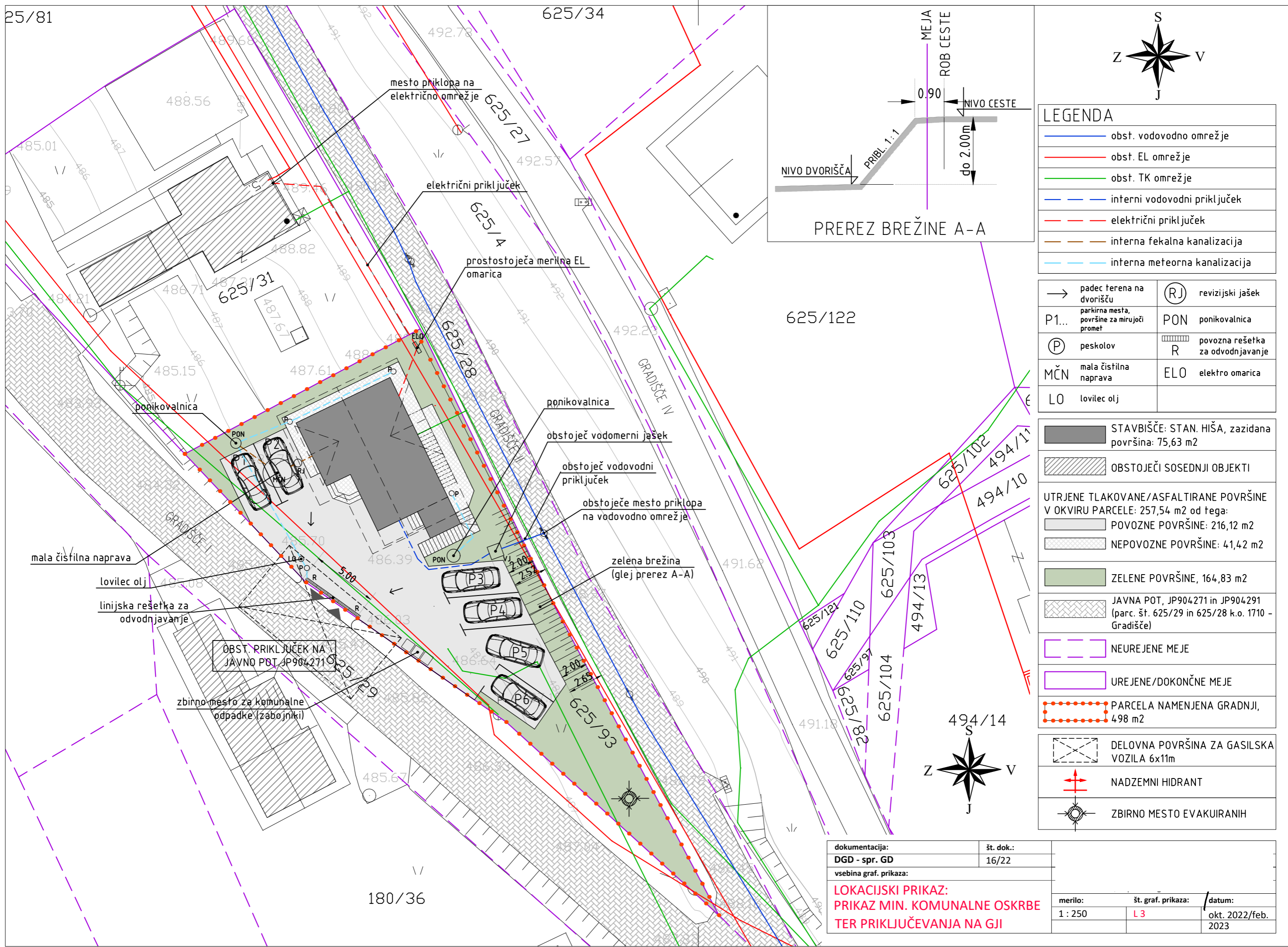


25/81

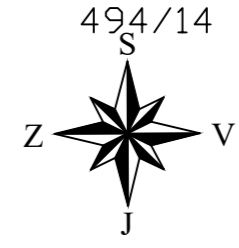
625/34



LEGENDA	
	obst. vodovodno omrežje
	obst. EL omrežje
	obst. TK omrežje
	interni vodovodni priključek
	električni priključek
	interna fekalna kanalizacija
	interna meteorna kanalizacija

	padec terena na dvorišču		revizijski jašek
P1...	parkirna mesta, površine za mirujoči promet	PON	ponikovalnica
	peskolov		povozna rešetka za odvodnjanje
MČN	mala čistilna naprava	ELO	elektro omarica
LO	lovilec olj		

	STAVBIŠČE: STAN. HIŠA, zazidana površina: 75,63 m ²
	OBSTOJEČI SOSEDNI OBJEKTI
UTRJENE TLAKOVANE/ASFALTIRANE POVRŠINE V OKVIRU PARCELE: 257,54 m ² od tega:	
	POVOZNE POVRŠINE: 216,12 m ²
	NEPOVOZNE POVRŠINE: 41,42 m ²
	ZELENE POVRŠINE, 164,83 m ²
	JAVNA POT, JP904271 in JP904291 (parc. št. 625/29 in 625/28 k.o. 1710 - Gradišče)
	NEUREJENE MEJE
	UREJENE/DOKONČNE MEJE
	PARCELA NAMENJENA GRADNJI, 498 m ²
	DELOVNA POVRŠINA ZA GASILSKA VOZILA 6x11m
	NADZEMNI HIDRANT
	ZBIRNO MESTO EVAKUIRANIH



dokumentacija: DGD - spr. GD
vsebina graf. prikaza: LOKACIJSKI PRIKAZ: PRIKAZ MIN. KOMUNALNE OSKRBE TER PRIKLJUČEVANJA NA GJI

št. dok.: 16/22	merilo: 1 : 250	št. graf. prikaza: L3	datum: okt. 2022/feb. 2023
-----------------	-----------------	-----------------------	----------------------------

180/36